

TYP 95 201

Návěstidlo vyhovuje předpisům:

ICAO Annex 14, Volume I, 4th edition 2004 (fotometrické požadavky)

FAA Specification AC 150/5345-46C (odolnost proti vlivům prostředí)



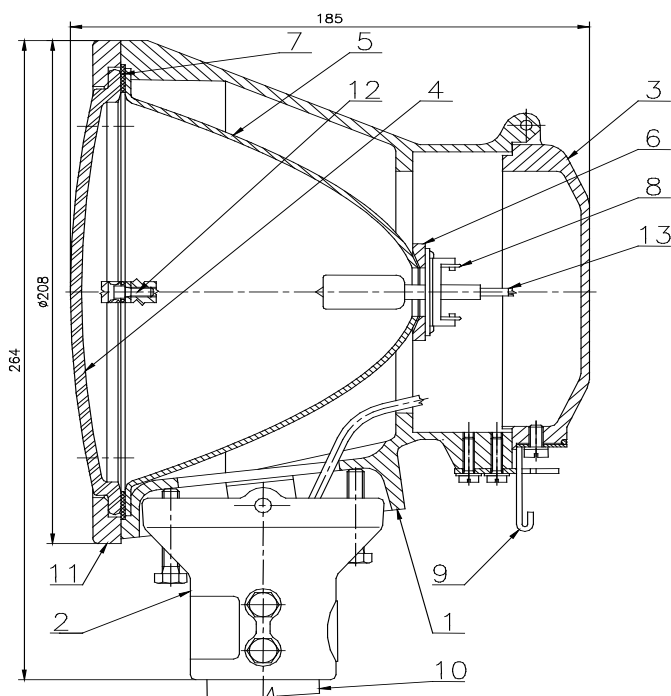
Základní informace

Návěstidlo je tvořeno tělesem, nosnou částí, víkem a rozptylovačem, který zároveň podle použití plní funkci barevného filtru. Uvnitř tělesa je reflektor a držák žárovky. Rozptylovač je uchycen šrouby přes těsnění reflektoru.

Víko je upevněno otočně na čepu a je zajištěno nerezovým perem. Vertikální naklápění návěstidla se provádí šrouby na nosné části tělesa. Kovové díly návěstidla jsou zhotoveny z antikoročních materiálů. Návěstidlo je chráněno práškovým lakem v barvě letecká žluť. Konstrukce návěstidla je odolná proti statickým a dynamickým účinkům vnějšího prostředí, jemuž je při provozu vystavena.

Technické schéma

- 1 – Těleso
- 2 – Nosná část
- 3 – Víko
- 4 – Rozptylovač
- 5 – Reflektor
- 6 – Držák žárovky
- 7 – Těsnění
- 8 – Pero
- 9 – Pružina
- 10 – Trubka kompletní
- 11 – Kruh
- 12 – Šroub
- 13 – Žárovka



Použití

Letištní světelné nadzemní jednosměrné návěstidlo typ 95 201 se používá pro světelné značení dráhových a přibližovacích soustav v následujících variantách:

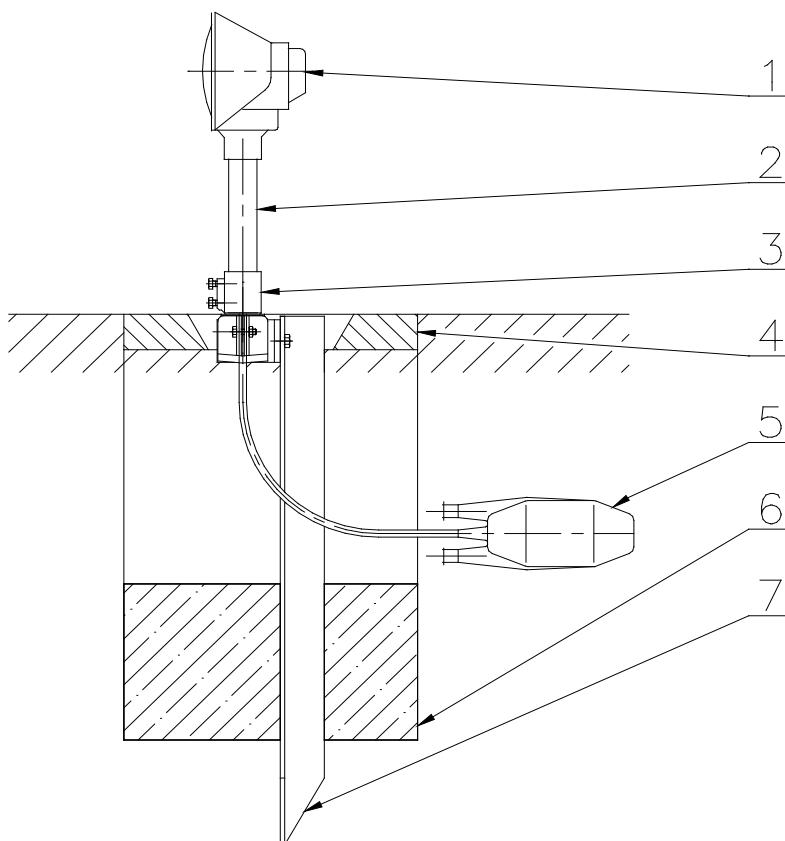
	užití	barva	křivka ICAO	výkon žárovky	
				HRJF	OSRAM PHILIPS
A0	postranní RWY	bílá	2.9 2.10	100 W	65 W
A1	přibližovací postranní	červená	2.2	200 W	200 W
A1	koncové RWY	červená	2.8	100 W	65 W
A2	prahové vnější polopřičky	zelená	2.4	200 W	150 W
A2	prahové	zelená	2.3	100 W	100 W
A3	postranní RWY	žlutá	2.9 2.10	45 W	45 W
B0	přibližovací osové a přičky	bílá	2.1	200 W	150 W

Instalace

Návěstidlo může být instalováno přímo do země na naklápěcí jehlu nebo může být upevněno na víko.

Příklad instalace:

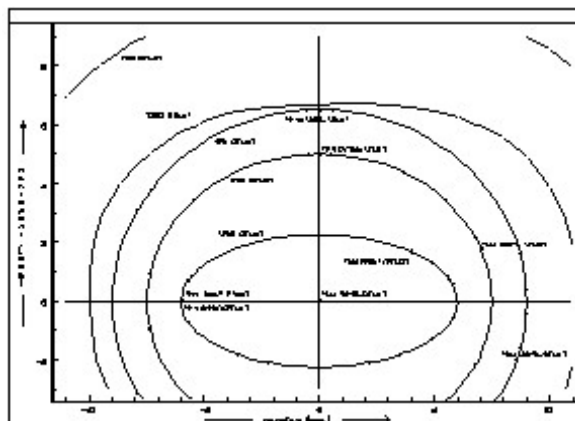
- 1 – Návěstidlo
- 2 – Trubka
- 3 – Lámací spojka
- 4 – Ochranný okruh z betonu (asfaltu)
- 5 – Izolační transformátor
- 6 – Beton pro ukotvení jehly
- 7 – Naklápěcí jehla



Fotometrické údaje

Křivky svítivosti:

1. 95 201 A1
(červené, 100 W) 2.8



2. 95 201 A1
(červené, 200 W) 2.2

