

TYP 95 302 A, B

Návěstidlo vyhovuje předpisům:

ICAO Annex 14, Volume I, 3rd edition 1999
(fotometrické požadavky)

FAA Specification AC 150/5345-46C (odolnost proti vlivům prostředí)

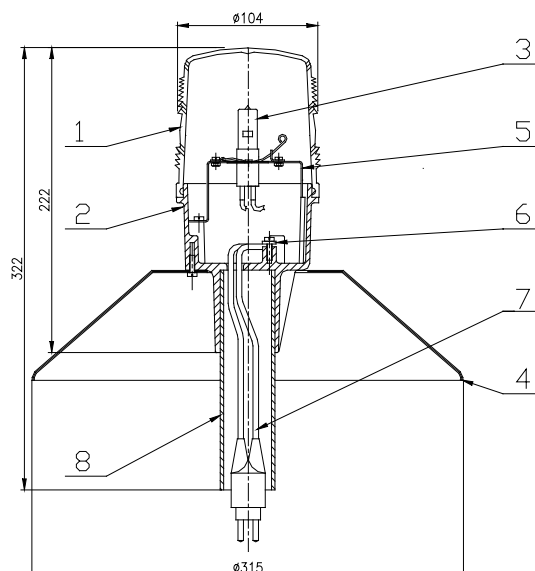


Základní informace

Návěstidlo se skládá z dioptru a základny. Dioptr je z lisovaného lexanu; u návěstidla typ **95 302 A** je zbarven modře a u návěstidla typ **95 302 B** je čirý bez barevného odstínu. Válcovitá základna, která je zhotovená z lisovaného taborenu v barvě letecké žluti, slouží jako nosič optické jednotky. Do základny je zespodu nalisována trubka. Pro zvýraznění lze návěstidlo osadit hliníkovým kuželem, který je chráněn práškovým lakem stejné barvy. Návěstidlo je odolné proti statickým a dynamickým účinkům vnějšího prostředí, jemuž je při provozu vystaveno.

Technické schéma

- 1 – Dioptr
- 2 – Základna
- 3 – Žárovka
- 4 – Kužel
- 5 – Držák žárovky
- 6 – Příchytka
- 7 – Zástrčka
- 8 – Trubka



Použití

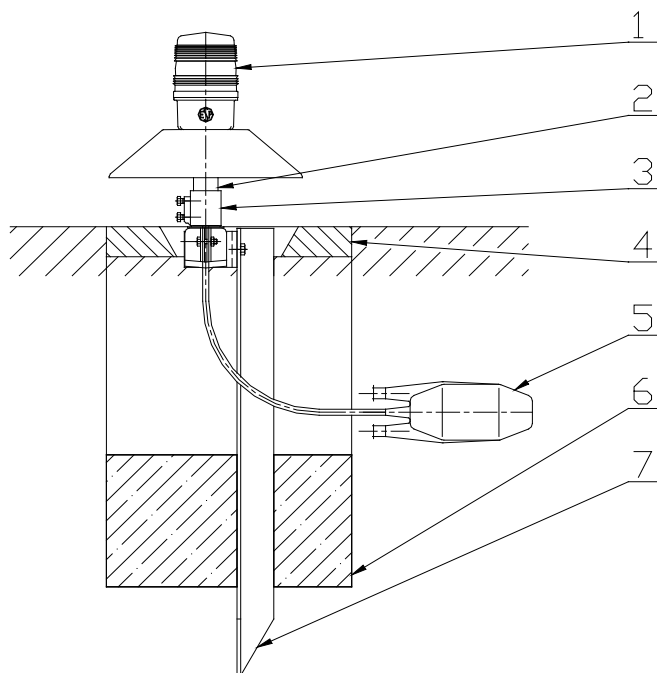
Letištní světelné nadzemní všesměrové návěstidlo typ **95 302 A** se používá pro světelné značení postranních pojezdových drah letišť I. až III. kategorie ICAO. Typ **95 302 B** se používá jako dráhové postranní návěstidlo pro nekategorizovaná letiště.

Instalace

Návěstidlo může být instalováno přímo do země na naklápěcí jehlu nebo může být upevněno na víko.

Příklad instalace:

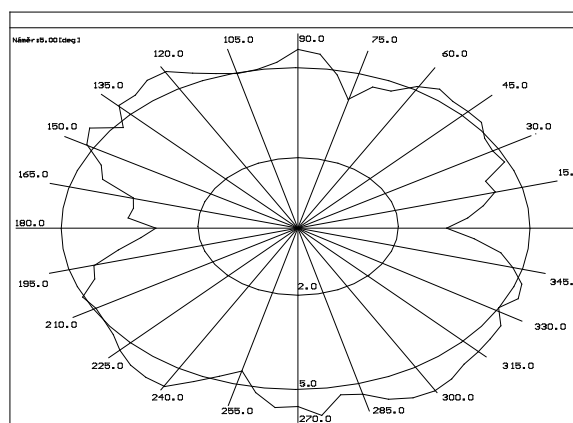
- 1 – Návěstidlo
- 2 – Trubka
- 3 – Lámací spojka
- 4 – Ochranný okruh z betonu (asfaltu)
- 5 – Izolační transformátor
- 6 – Beton pro ukotvení jehly
- 7 – Naklápěcí jehla



Fotometrické údaje

Křivky svítivosti:

1. 95 302 A
(modrá, 36 W)



Základní technické údaje

Mechanické parametry:

Rozměry (ØxV): 104x322 mm (bez kužele)
Hmotnost: 0,5 kg (bez kužele)

Elektrické parametry:

Příkon: Typ A 36 W, typ B 45 W
Proud: 6,6 A
Izolační odpor: Min. 50 MΩ
Stupeň krytí: IP 54
Použitý světelný zdroj typ A: Letištní halogenová žárovka 36 W/ 6,6 A, G(Y) 6,35

Základní technické údaje

Použitý světelný zdroj typ B: Letištní halogenová žárovka
45 W/ 6,6 A, G(Y) 6,35

Ostatní parametry:

Provozní teplota -55°C až +55°C

Kontakt

ELTODO EG, a.s.
Novodvorská 1010/14
142 01 Praha 4
Tel.: 261 346 828
Fax: 261 346 803
e-mail: eltodo@eltodo.cz
<http://www.eltodo.cz>