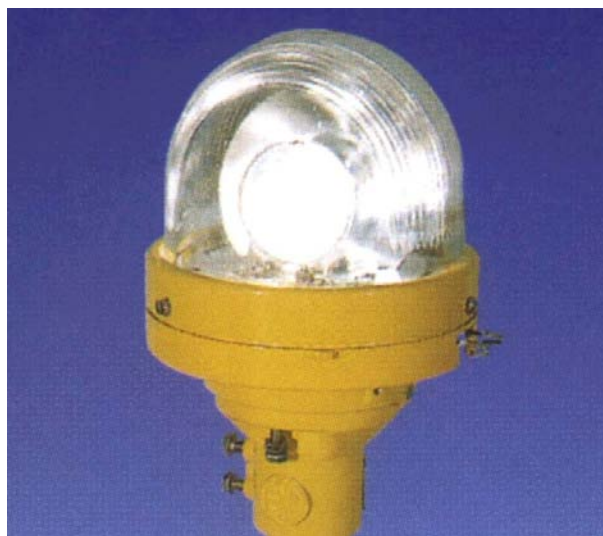


## TYP 92 302 A÷F

Návěstidlo vyhovuje předpisům:

**ICAO Annex 14, Volume I, 4th edition 2004 (fotometrické požadavky)**

**FAA Specification AC 150/5345-46C (odolnost proti vlivům prostředí)**



## Základní informace

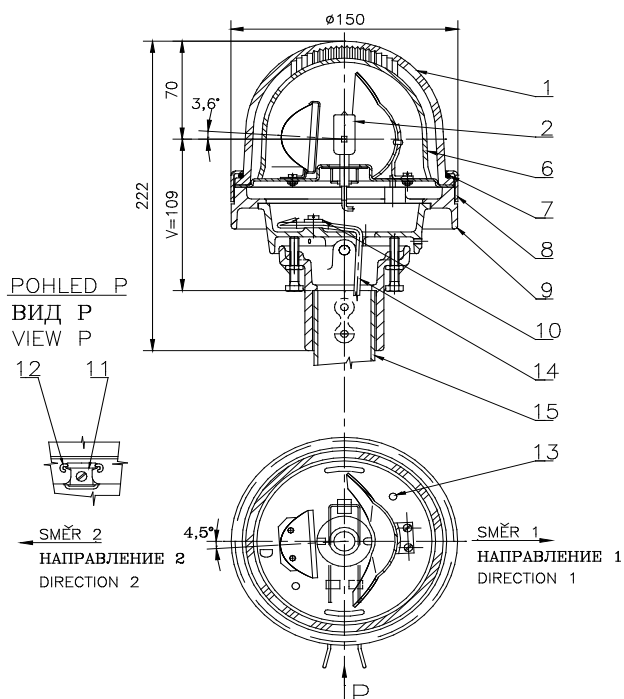
Konstrukce návěstidla je odolná proti statickým a dynamickým účinkům vnějšího prostředí, jemuž je při provozu vystavena.

Základem všech variant návěstidla je půlkulový skleněný dioptr s kovovým tělesem, do něhož je v závislosti na použití návěstidla vkládána **variabilní optická jednotka** se žárovkou, čočkou a barevným filtrem. Kovové díly návěstidla jsou zhotoveny z antikorozních materiálů. Návěstidlo je chráněno práškovým lakem v barvě letecká žluť. Pro zvýraznění lze návěstidlo osadit hliníkovým kuzelem, který je chráněn práškovým lakem stejné barvy.

Variantu **92 302 E** s červeným filtrem a 200 W žárovkou s napájením 24 V lze použít jako překážkové návěstidlo malé svítivosti provedení A (ICAO Annex 14, Volume I, 3<sup>rd</sup> edition 1999).

## Technické schéma

- 1 – Dioptr
- 2 – Žárovka
- 6 – Optická jednotka
- 7 – Silikonový kroužek
- 8 – Kruh
- 9 – Sestava tělesa
- 10 – Příchytky
- 11 – Příchytky
- 12 – Pružina
- 13 – Kolík
- 14 – Flexo
- 15 – Trubka



## Použití

Návěstidlo se používá pro světelné značení dráhových a pojezdových soustav letišť a heliportů v následujících variantách:

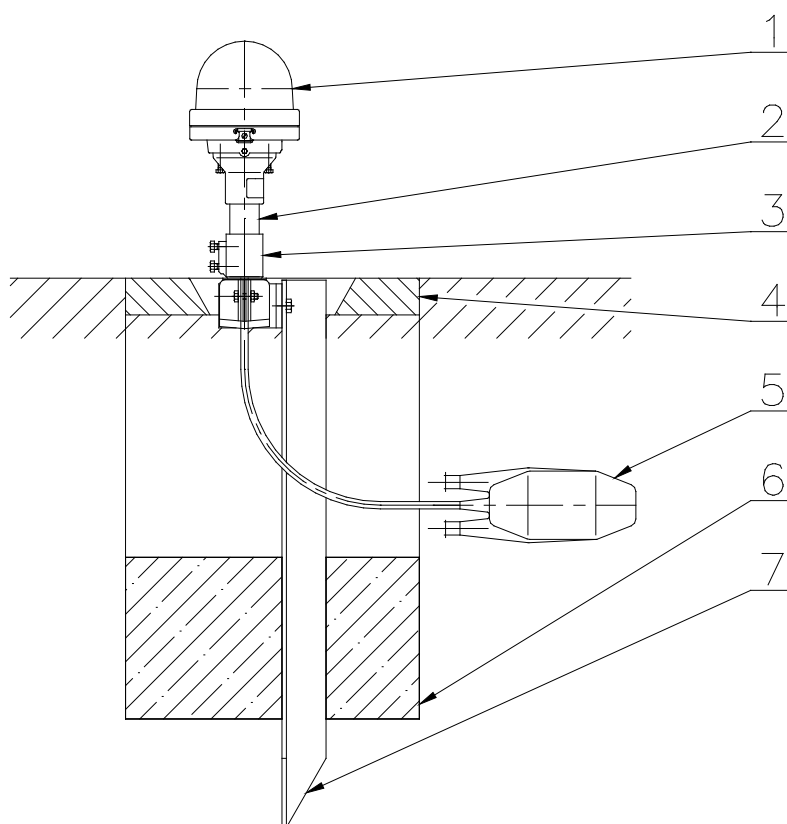
	užití	barva	křivky ICAO	výkon žárovky	
				HRJF	OSRAM PHILIPS
A	postranní TWY	modrá	-	45 W	45 W
B,C	postranní RWY	žlutá	2.9 2.10	200 W	150 W
B,C	postranní RWY	bílá	2.9 2.10	200 W	150 W
D	koncové RWY	červená	2.8	100 W	100 W
E	dosedací a vzletové	žlutá	5-9 III.6	100 W	100 W
E	konečné přiblížení	bílá	5-9 III.5	200 W	200 W
F	přibližovací	bílá	5-9 III 2	200 W	200 W

## Instalace

Návěstidlo může být instalováno přímo do země na naklápěcí jehlu nebo může být upevněno na víko.

### Příklad instalace:

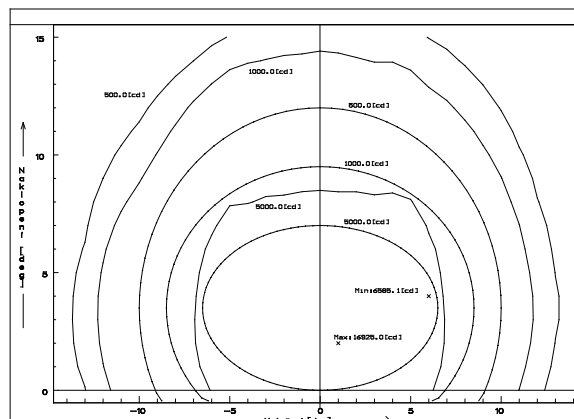
- 1 – Návěstidlo
- 2 – Trubka
- 3 – Lámací spojka
- 4 – Ochranný okruh z betonu (asfaltu)
- 5 – Izolační transformátor
- 6 – Beton pro ukotvení jehly
- 7 – Naklápěcí jehla



## Fotometrické údaje

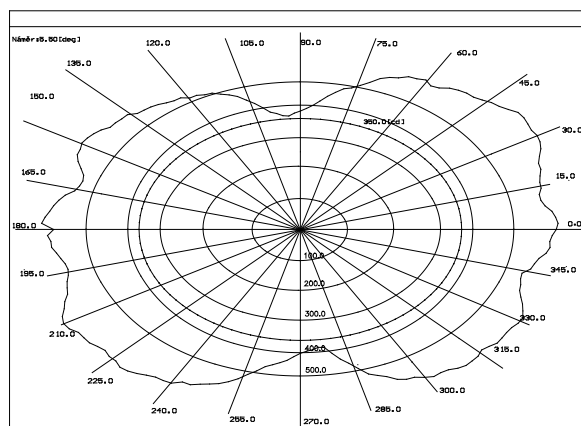
Křivky svítivosti:

**1. 92 302 C**  
**(bílá, 200 W) 2.9**

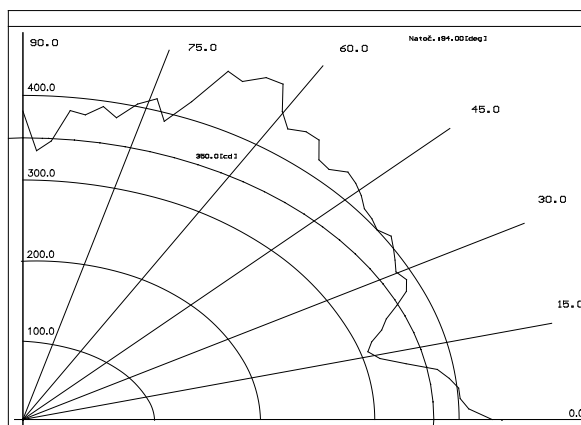


## Fotometrické údaje

### 2. Horizontální řez 92 302 F (bílá, 200 W)



### 3. Vertikální řez 92 302 F (bílá, 200 W)



## Základní technické údaje

### Mechanické parametry:

Rozměry (ØxV): 150x190 až 218 mm dle varianty (bez trubky)  
Hmotnost: 1,2 až 2,5 kg dle varianty

### Elektrické parametry:

Příkon: Dle použití  
Proud: 6,6 A  
Izolační odpor: Min. 50 MΩ  
Stupeň krytí: IP 54  
Použitý světelný zdroj: Letištní halogenová žárovka, dle použití, Pk30d

### Ostatní parametry:

Provozní teplota: -55°C až +55°C

## Kontakt

**ELTODO EG, a.s.**  
Novodvorská 1010/14  
142 01 Praha 4  
Tel.: 261 346 828  
Fax: 261 346 803  
e-mail: [eltodo@eltodo.cz](mailto:eltodo@eltodo.cz)  
<http://www.eltodo.cz>