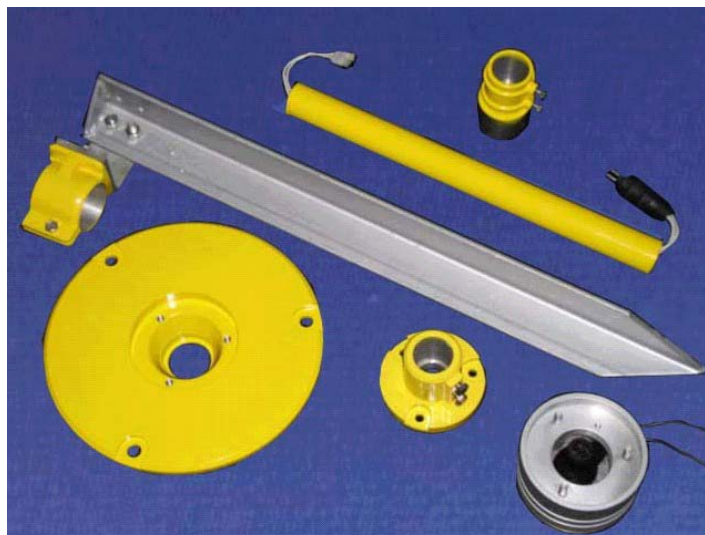


## Nosné konstrukce

Nosné konstrukce  
vyhovují předpisům:

**ICAO Annex 14, Volume  
I, 4th edition 2004**

**ICAO Aerodrome  
Design Manual, Part 4,  
Visual Aids, 4rd edition  
2004**



## Základní informace

Povrch všech dílů  
umístěných nad úrovní  
terénu je chráněn  
**práškovým** lakem  
v odstínu letecká žlut.

**Lámací spojka typ 93 002 A, B** je upevňovací díl, jehož účelem je snadné odlomení návěstidla a dílů nad úrovní lámací roviny spojky (úroveň terénu) v případě kolize s letadlem. Tvoří jí válcovitý odlitek z hliníkové slitiny se zeslabenou stěnou ve střední části (lámací rovina). V horní části spojky jsou dva nerezové šrouby k upevnění kompletní trubky. Konstrukce spodní části společně s použitím konektorů zaručuje v případě kolize odlomení návěstidla a rozpojení elektrického obvodu beze změny polohy zásuvky a jejího poškození.

**Kompletní trubka typ 93 302 A÷Q a 93 312 A÷F** je nosný element návěstidla. Pomocí lámací spojky je spodní část trubky uchycena na jehlu nebo víko, na horní část trubky je upevněno návěstidlo. Trubka je z hliníkové slitiny o vnějším průměru 40 mm a její délku určuje písmenná varianta. Součástí trubky a přívodem energie je flexo (dva jednožilové kabely, zakončené na jednom konci normalizovanou vidlicí, na druhém konci plochými násuvnými spoji).

**Naklápěcí jehla typ 93 316 A÷C** umožňuje upevnění návěstidla pomocí kompletní trubky a lámací spojky do svislé polohy a příslušné výšky. Jehlu tvoří ocelový žárově zinkovaný profil s hrotem na spodním konci, na horním konci je namontován částečně nastavitelný držák pro uchycení lámací spojky. Součástí jehly je uzemňovací šroub. Jehla se dodává ve třech základních délkách 745, 990 a 1490 mm. Délka použité jehly závisí na půdních podmínkách v místě instalace návěstidla.

**Přírubové víko typ 93 301** je odlitek z hliníkové slitiny, opatřený třemi nerezovými svorníky, na které se upevňuje lámací spojka typ 93 318 S003. Víko má tvar plného talíře, v jehož dně je otvor pro uchycení sekundárního vývodu

## Základní informace

izolačního transformátoru. Na spodní straně je víko vybaveno uzemňovacím šroubem. Víko se upevňuje na svorníky zalité v betonovém bloku s vřetovou šachtou.

**Úplné víko typ 93 318 A÷J a 93 319 A÷E** je aluminiový odlitek tvaru otevřeného válce se třemi nerezovými svorníky, na které se upevňuje lámací spojka typ 93 318 S 003. Součástí víka je přívodní flexo, sloužící k propojení návěstidla s izolačním transformátorem a uzemňovací vodič (dodáván zvlášť). Víko je určeno pro vlepení do předem připraveného otvoru v betonu nebo asfaltu.

## Použití

**Nosné konstrukce** nadzemních návěstidel se používají k upevnění letištních návěstidel podél vzletových a přistávacích drah, pojezdových drah a v přibližovacích soustavách.

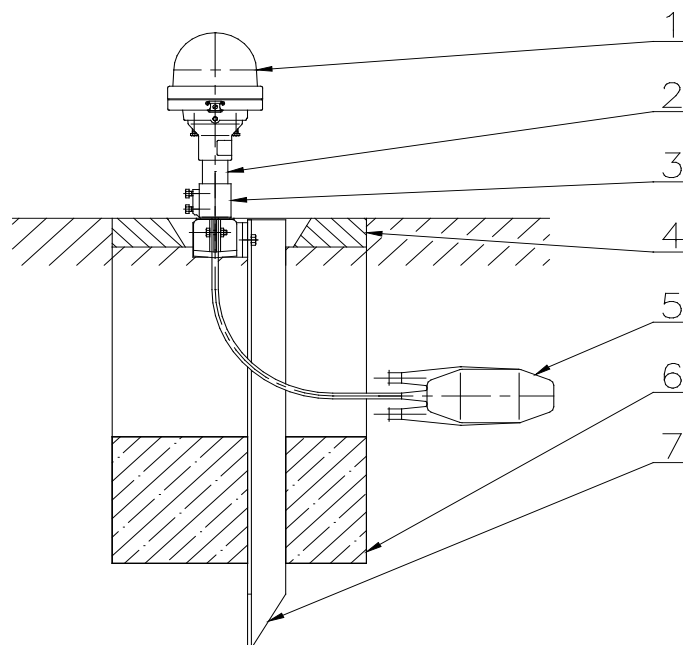
Základní rozdělení:

- Upevnění na jehlu:
  - lámací spojka typ 93 002 A, B
  - kompletní trubka typ 93 302 A÷Q a 93 312 A÷F
  - naklápěcí jehla typ 93 316 A÷C
- Upevnění na víko:
  - přírubové víko typ 93 301
  - úplné víko typ 93 318 A÷J
  - úplné víko typ 93 319 A÷E
  - lámací spojka typ 93 318 S 003

## Instalace

### Příklad instalace návěstidla na jehlu:

- 1 – Návěstidlo
- 2 – Kompletní trubka
- 3 – Lámací spojka
- 4 – Ochranný kruh z betonu (asfaltu)
- 5 – Izolační transformátor
- 6 – Beton pro ukotvení jehly
- 7 – Jehla



## Kontakt

**ELTODO EG, a.s.**  
 Novodvorská 1010/14  
 142 01 Praha 4  
 Tel.: 261 346 828  
 Fax: 261 346 803  
 e-mail: [eltodo@eltodo.cz](mailto:eltodo@eltodo.cz)  
<http://www.eltodo.cz>