

# LETIŠTNÍ SVĚTELNÉ ZAPUŠTĚNÉ DVOUSMĚROVÉ NÁVĚSTIDLO

## TYP 95 651 A÷E

Návěstidlo vyhovuje předpisům:

**ICAO Annex 14, Volume I, 3<sup>rd</sup> edition 1999**  
**(fotometrické požadavky)**

**FAA Specification AC 150/5345-46B (odolnost proti vlivům prostředí)**

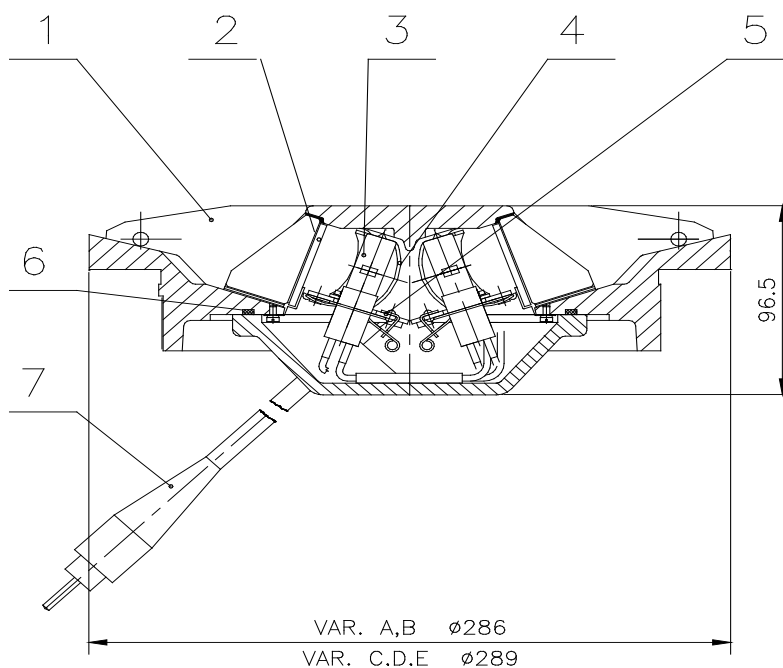


## Základní informace

**Návěstidlo** se skládá z víka a krytu. Víko je odlitek z tvrzené hliníkové slitiny, ve kterém jsou umístěny optické systémy se skleněnými hranoly, žárovkami, reflektory a případně i barevnými filtry. Kovové díly optického systému jsou zhotoveny z antikoročních materiálů. Zespodu je k víku přišroubován lité hliníkový kryt, který vodotěsně uzavírá vnitřek návěstidla. Vývodkou je do krytu zavedena normalizovaná vidlice. Návěstidlo je odolné proti statickým a dynamickým účinkům vnějšího prostředí, jemuž je při provozu vystaveno.

## Technické schéma

- 1 – Víko s hranoly
- 2 – Sestava filtru
- 3 – Žárovka
- 4 – Reflektor
- 5 – Optický systém
- 6 – Těsnění
- 7 – Zástrčka



## Použití

Letištní světelné zapuštěné dvousměrné návěstidlo se používá pro světelné značení přibližovacích, dráhových a pojezdových soustav v následujících variantách:

	užití	barva	křivka ICAO	výkon žárovky	
				HRJF	OSRAM PHILIPS
A	osové RWY	bílá	2.7 2.6	100W	100W
	osové RWY	červená	2.7 2.6	100W	100W
B	pojezdové osové v přímých úsecích	zelená žlutá	2.15	33W	33W
	pojezdové osové v přímých úsecích	zelená žlutá	2.12 2.13	45W	45W
C	postranní dráhové	bílá	2.10 2.9	100W	100W
	postranní dráhové	žlutá	2.10 2.9	100W	100W
D	prahová (levá) a koncová světelná příčka <sup>1)</sup>	zelená červená	2.3 2.8	100W	100W
	prahová (pravá) a koncová světelná příčka <sup>1)</sup>	zelená červená	2.3 2.8	100W	100W

1) světelné parametry plní dvojice stejných návěstidel

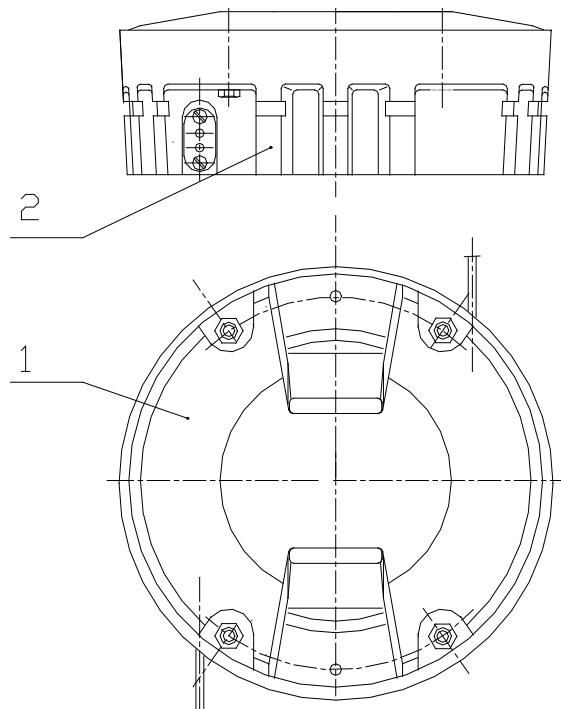
## Instalace

**Návěstidlo** se montuje maticemi na svorníky základny zalepené do povrchu betonové dráhy.

Přívod energie k návěstidlu je veden drážkou v betonu (boční vývod) nebo šachtou (spodní vývod).

### Příklad instalace:

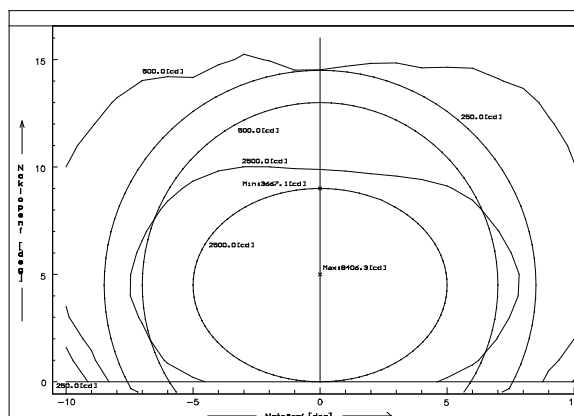
- 1 – Návěstidlo
- 2 – Základna



## Fotometrické údaje

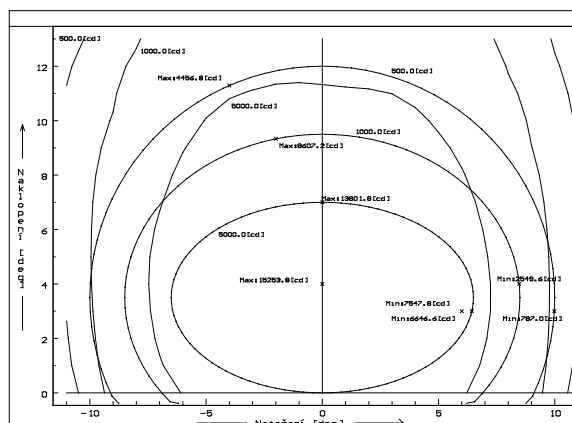
Křivky svítivosti:

**1. 95 651 A**  
**(bílá, 100 W) 2.7**

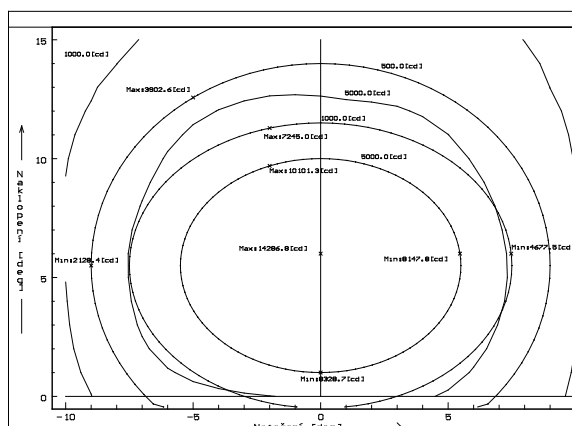


## Fotometrické údaje

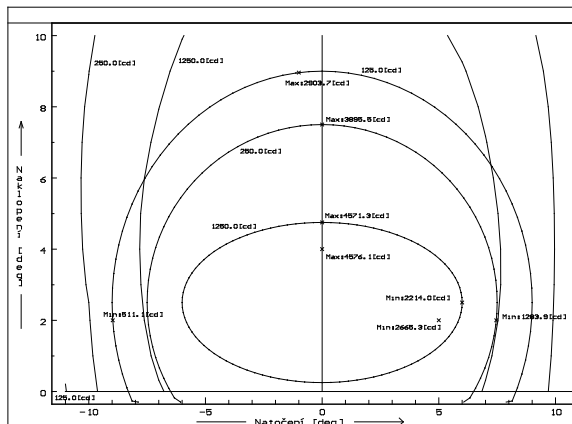
**2. 95 651 C**  
(bílá, 100 W) 2.10



**3. 95 651 D**  
(zelená, 100 W) 2.3



**4. 95 651 D**  
(červená, 100 W) 2.8



## Základní technické údaje

### Mechanické parametry:

Rozměry (ØxV):

- Varianta A÷B 286x89,5 mm (bez základny)
  - Varianta C÷E 289x89,5 mm (bez základny)
- Hmotnost: 4,8 kg

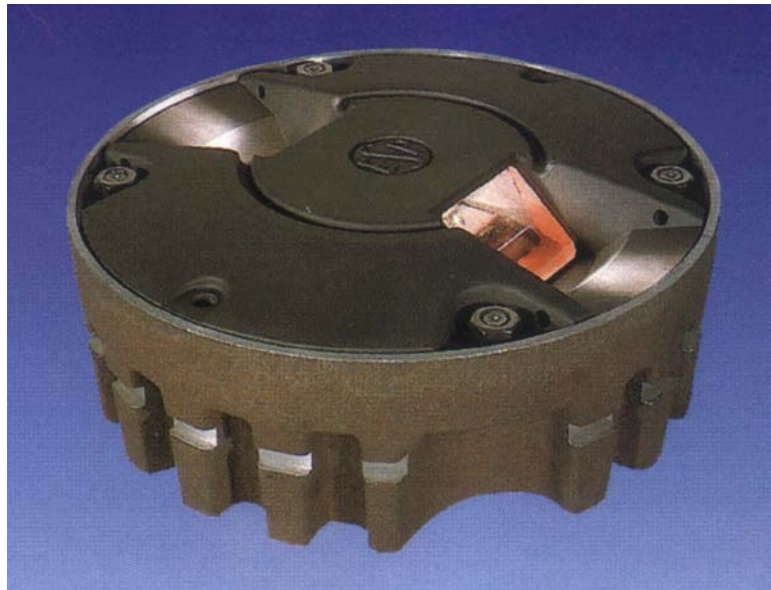
### Elektrické parametry:

Příkon: Dle použití  
 Proud: 6,6 A  
 Izolační odpor: Min. 50 MΩ  
 Stupeň krytí: IP 67  
 Použitý světelný zdroj: Letištní halogenová žárovka, dle použití, Pk30d

### Ostatní parametry:

Provozní teplota: -55°C až +55°C

TYP 95 651



## Kontakt

**ELTODO EG, a.s.**  
Novodvorská 1010/14  
142 01 Praha 4  
Tel.: 261 346 828  
Fax: 261 346 803  
e-mail: [eltodo@eltodo.cz](mailto:eltodo@eltodo.cz)  
<http://www.eltodo.cz>