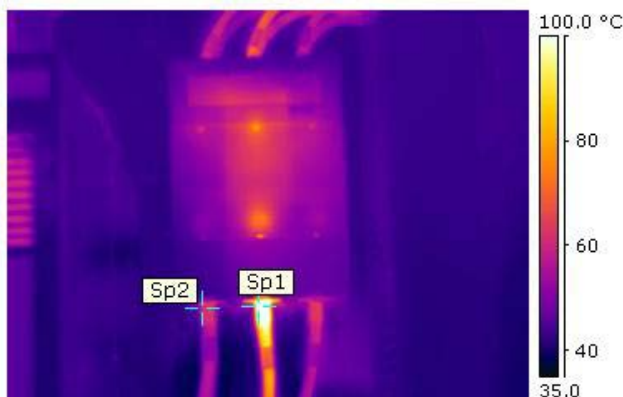


## Infračervený obraz pojistkového odpínače



Vadný spoj na vývodu střední fáze odpínače.  
Oteplení proti okolí 79°C, oteplení proti sousední fázi 49°C.

## Základní informace

Termovizní kontrola povrchových teplot přístrojů a vedení (přechodové odpory, nedotažené spoje, špatné kontakty). Např. ČSN EN 62446 doporučuje pravidelné kontroly fotovoltaických elektráren/polí pomocí termovize.  
Měření ionizace (výbojů) VN izolátorů, průchodek, kabelových koncovek a spojek, MTP a MTN přístrojem s ultrazvukovým mikrofonom.  
Plynová chromatografie olejových transformátorů včetně zkoušek oleje dle ČSN (nahradí hloubkové revize s vytažením jádra z nádoby).  
Diagnostika snižuje rozsah pravidelných preventivních činností na dotažení několika spojů, předchází poruchám a větším škodám.

## Přístrojové zabezpečení a jeho základní parametry

Termokamera ThermoCAM P65, výrobce FLIR Systems, Švédsko  
Ultrazvukový přístroj LDE 10, výrobce SPM Instrument AB, Švédsko

## Kontakt

**ELTODO EG, a.s.**  
Novodvorská 1010/14  
142 01 Praha 4  
Tel.: 261 341 111  
Fax: 261 710 669  
<http://www.eltodo.cz>  
Divize Morava  
Pohraniční 52/23  
706 02 Ostrava – Vítkovice  
Tel.: 595 956 560  
Fax: 595 956 610

Kontaktní osoby:  
Ing. Petr Soural  
Tel.: 595 956 838,  
606 777 303  
Fax: 595 956 610  
E-mail: [souralp@eltodo.cz](mailto:souralp@eltodo.cz)