

# АЭРОДРОМНЫЙ СВЕТОВОЙ ОДНОСТОРОННИЙ СИГНАЛЬНЫЙ ПРИБОР УГЛУБЛЕННОГО ТИПА



## ТИП 95 605 A÷D

Сигнальный прибор соответствует предписаниям:

**ICAO Annex 14, Volume I, 3<sup>rd</sup> edition 1999**  
(фотометрические требования)

**FAA Specification AC 150/5345-46B**  
(стойкость к воздействию окружающей среды)



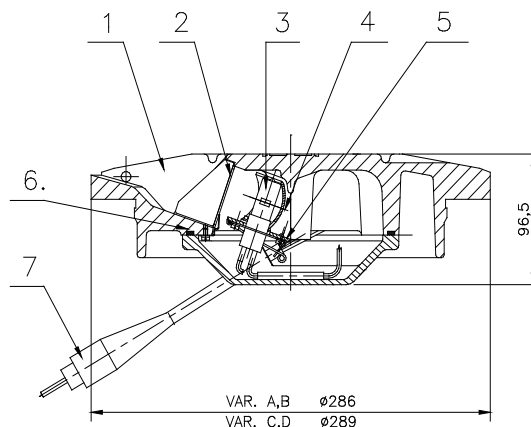
## Основная информация

**Сигнальный прибор** состоит из крышки и кожуха. Крышка представляет собой отливку из закаленного сплава алюминия, в котором помещена оптическая система со стеклянной призмой, лампочкой, рефлектором, а при необходимости и цветным фильтром.

Металлические части оптической системы изготовлены из антикоррозионных материалов. Снизу к крышке привинчен литой алюминиевый кожух, который герметично закрывает внутреннюю часть сигнального прибора. Через вывод в кожухе вводится стандартизованная вилка. Сигнальный прибор устойчив к статическим и динамическим воздействиям внешней среды, которые воздействуют на него в ходе эксплуатации.

## Техническая схема

- 1 – Крышка с призмой
- 2 – Система фильтра
- 3 – Лампочка
- 4 – Рефлектор
- 5 – Оптическая система
- 6 – Уплотнение
- 7 – Розетка



## Использование

Аэродромный световой односторонний сигнальный прибор углубленного типа используется для светового обозначения систем приближения, взлетно-посадочной и рулежной полос в следующих вариантах:

	использование	цвет	кривая ICAO	мощность лампочки	
				HRJF	OSRAM PHILIPS
A	осевые вз.-пос.	белый	2.7, 2.6	100 Вт	100 Вт
	осевые вз.-пос.	красный	2.7, 2.6	100 Вт	100 Вт
	контактные вз.-пос.	белый	2.5	100 Вт	100 Вт
B	рулеж. осев. на прям. участках	зеленый желтый	2.15	33 Вт	33 Вт
	стоп попер. полосы на прям. участках	красный	2.15	33 Вт	33 Вт
	рулеж. осев. в изгибах поворотов	зеленый желтый	2.16	33 Вт	33 Вт
	стоп полосы в изгибах поворотов	красный	2.16	33 Вт	33 Вт
	рулеж. осев. в изгибах поворотов	зеленый желтый	2.14	33 Вт	33 Вт
	рулеж. осев. в изгибах поворотов	красный	2.14	100 Вт	100 Вт
	рулеж. осев. на прям. участках	зеленый желтый	2.12 2.13	45 Вт	45 Вт
	стоп попер. полосы на прям. участках	красный	2.12 2.13	100 Вт	100 Вт
C	боков. вз.-пос.	белый	2.10, 2.9	100 Вт	100 Вт
	боков. вз.-пос.	желтый	2.10, 2.9	100 Вт	100 Вт
	конц. вз.-пос. <sup>1)</sup>	красный	2.8	100 Вт	100 Вт
	подхода ос. и попер. полосы <sup>2)</sup>	белый	2.1	100 Вт	100 Вт
D	подхода. бок. ряда <sup>3)</sup>	красный	2.2	-	150 Вт
	входа на вз.-пос. <sup>1)</sup>	зеленый	2.3	100 Вт	100 Вт
	сигнал входа внешней полупол. <sup>3)</sup>	зеленый	2.4	100 Вт	100 Вт

<sup>1)</sup> Свет. параметры пары одинаковых огней

<sup>2)</sup> До 475 м от входа; световые параметры выполняют 3 огня, крайние огни тройки отклонены от оси 5,5° и образуют друг с другом угол 11°

<sup>3)</sup> Световые параметры выполняются тремя огнями, крайние огни тройки отклонены от оси 5,5° и образуют друг с другом угол 11°

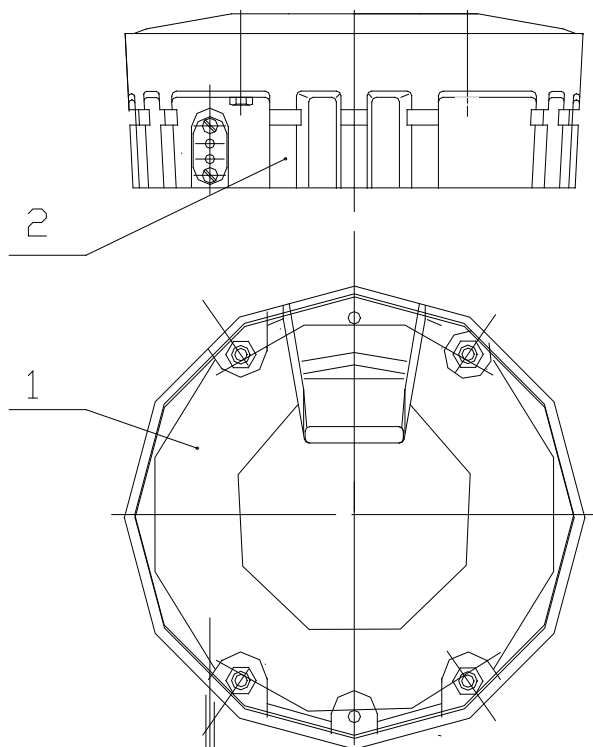
## Установка:

**Сигнальный прибор** монтируется гайками на болты базы, вклеенной в поверхность бетонной полосы.

Подвод энергии к сигнальному прибору осуществляется через паз в бетоне (боковой вывод) или через колодец (нижний вывод).

### Пример установки:

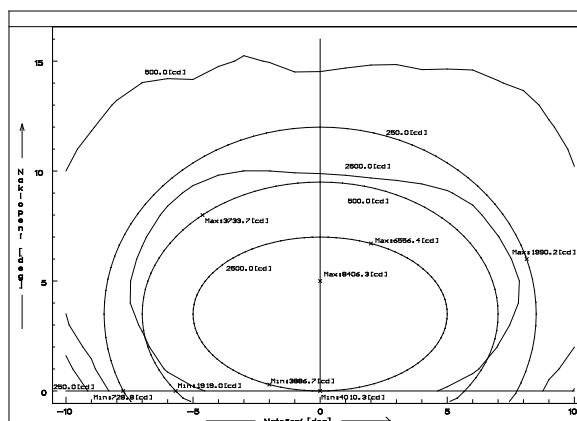
- 1 – Световой прибор
- 2 – База



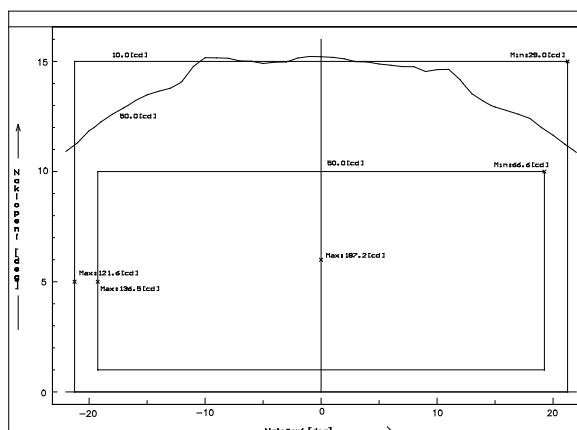
## Фотометрические данные

Кривые свечения:

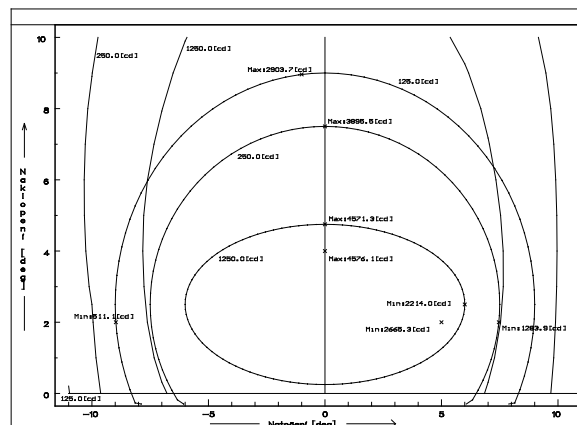
1. 95 605 A  
(белый, 100 Вт) 2,6



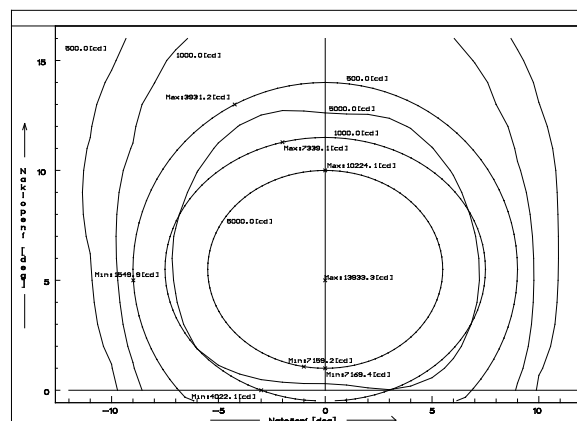
2. 95 605 B  
(синий, 33 Вт)



3. 95 605 C  
(красный, 100 Вт) 2,8



4. 95 605 D  
(зеленый, 100 Вт) 2,3



**Основные  
технические данные****Механические  
параметры:**

Размеры (диаметр x выс.):

- Вариант А÷В 286x89,5 мм (без базы)
- Вариант С÷D 289x89,5 мм (без базы)

Вес: 4,8 кг

**Электрические  
параметры:**Потребляемая мощность: Согласно использованию  
Ток: 6,6 АИзоляционное  
сопротивление: Мин. 50 МОм

Степень защиты: IP 67

Использованный источник  
света: Аэродромная галогенная  
лампа  
согласно использованию,  
Рк30d**Прочие параметры:**

Рабочая температура от -55°C до +55°C

**Контакт****АО "ELTODO EG, a.s."**

Novodvorská 1010/14

142 01 Praha 4

Тел.: 261 346 828

Факс: 261 346 803

e-mail: [eltdo@eltdo.cz](mailto:eltdo@eltdo.cz)<http://www.eltdo.cz>