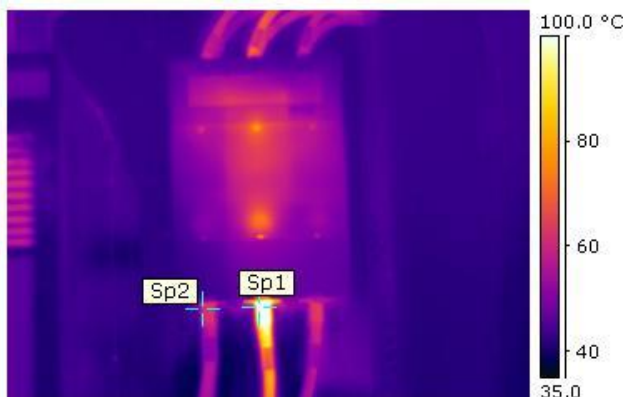


**Infračervený obraz
pojistkového odpínače**

Vadný spoj na vývodu střední fáze odpínače.
Oteplení proti okolí 79°C, oteplení proti sousední fázi 49°C.

Základní informace

Termovizní kontrola povrchových teplot přístrojů a vedení (přechodové odpory, nedotažené spoje, špatné kontakty). Např. ČSN EN 62446 doporučuje pravidelné kontroly fotovoltaických elektráren/polí pomocí termovize.
Měření ionizace (výbojů) VN izolátorů, průchodek, kabelových koncovek a spojek, MTP a MTN přístrojem s ultrazvukovým mikrofonom.
Plynová chromatografie olejových transformátorů včetně zkoušek oleje dle ČSN (nahradí hloubkové revize s vytažením jádra z nádoby).
Diagnostika snižuje rozsah pravidelných preventivních činností na dotažení několika spojů, předchází poruchám a větším škodám.

**Přístrojové
zabezpečení a jeho
základní parametry**

Termokamera ThermoCAM P65, výrobce FLIR Systems, Švédsko
Ultrazvukový přístroj LDE 10, výrobce SPM Instrument AB, Švédsko

Kontakt**ELTODO, a.s.**

Novodvorská 1010/14
142 01 Praha 4
Tel.: 261 341 111
Fax: 261 710 669
<http://www.eltodo.cz>
Pobočka Ostrava
Pohraniční 52/23
706 02 Ostrava – Vítkovice
Tel.: 595 956 560
Fax: 595 956 610

Kontaktní osoby:

Ing. Petr Soural
Tel.: 595 956 838,
606 777 303
Fax: 595 956 610
E-mail: souralp@eltodo.cz